

H.T. / Floor

مقسي أرضيات غير معدني

التحضير:

ليس هناك طريقة لتحضير **H.T. / Floor** أي ليس هناك عملية مزج مع الماء كما في تطبيقات الإسمنت الأخرى ولكن هناك طريقة تطبيق دقيقة ومن المهم جداً مراعاة تفاصيلها.

التطبيق:

- يجب اختبار سطح الأرضيات المصبوبة حديثاً من إمكانية السير عليها دون أن تترك الأقدام أي أثر عميق على السطح (أي يجب الانتظار حتى يتماسك الإسمنت المصبوب حديثاً) وكذلك لا يجب الانتظار لوقت طويل بحيث لا يمكن فتح سطح الإسمنت بدون الإضرار به (تماسك البيتون بشكل مبدئي) أي أن وقت تطبيق **H.T. / Floor** مهم بحيث لا يكون مبكراً أو متأخراً.
- يجب التخلص من بقع المياه المتواجدة على السطح و لا ينصح بتطبيق اتش تي سيرفلور فوق بقع الماء أو الرطوبة الزائدة للسطح خشية تقشير طبقة المقسي عن طبقة البيتون (التطيل) ويتخلص من بقع الماء إما بواسطة قطعة قماش (خيش مثلاً) أو بقشط الماء بشكل لطيف يمكن استخدام خرطوم ماء مرن بشكل أفقي يسحب به الماء الزائد نحو الخارج وينتظر حتى يتشرب البيتون الماء المزاح أي لا يجب تواجد الماء على السطح إنما رطوبة فقط.
- يجب تجهيز السطح لاستقبال **H.T. / Floor** وذلك بفتح سطح الأرضية بواسطة مالج خشبي أو بواسطة صينية المروحية.
- ترش البودرة الجافة بقدر ثلثي الكمية المراد رشها كدفعة أولى و يتساوى على كامل السطح و بشكل يدوي (يجب استعمال القفازات وكذلك النظارات الواقية) يتم تحديد الكمية الكلية تبعاً للتطبيق (راجع فقرة التغطية).

- يجب الانتظار حتى تتشرب البودرة الجافة رطوبة السطح ثم يسوى السطح بواسطة صينية المروحية.
- يرش الثلث الباقي بنفس الطريقة السابقة ولكن في نهاية العمل يسوى السطح بواسطة شفرات المروحية الملساء ليكتسب السطح نعومة و سطح أملس مقاوم للخدش بعد التصلب النهائي للإسمنت.

شروط التخزين:

يجب حفظ الأكياس في مكان جاف بعيداً عن الرطوبة.

التعبئة:

يعبأ **H.T. / Floor** في أكياس سعة 25 كغ.

التحذيرات:

إن هذا المنتج ذو أساس إسمنتي يجب عدم استنشاق غباره وتجنب ملامسته للعين.

H.T. / Floor بودرة إسمنتية تعطي سطوح الأرضيات البيتونية الحديثة الصب مقاومة عالية للخدش و الحت وقوة لتحتمل تحرك الآليات فوقها تبدأ بعد سبعة أيام من الصب لتأخذ صلابتها النهائية بعد شهر تقريباً.

التطبيقات:

- أرضيات المعامل.
- أرضيات المستودعات.
- كراجات السيارات.
- معارض ومراكز خدمة السيارات.

المزايا:

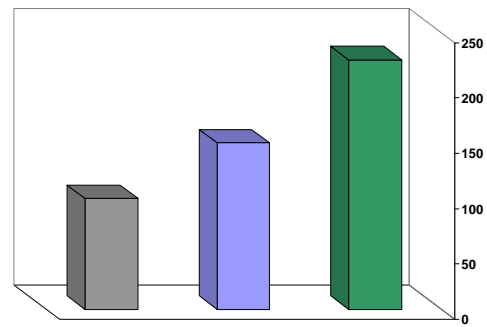
- سطح أرضيات بيوتونية مقاومة بتكلفة اقتصادية.
- معالجة التشوهات الناتجة عن عملية الصب.
- الاستثمار المباشر لمكان التطبيق دون اللجوء لتكاليف إضافية لجعل الأرضيات حسنة المظهر.
- مقاومة عالية للحت مما يزيد من عمرها الافتراضي ويقلل كميات الغبار الناتج من الأرضيات مقارنة مع أرضيات بيوتونية غير معالجة.

التغطية:

من الممكن تطبيق **H.T. / Floor** بين 2 كغ إلى 10 كغ لكل متر مربع حسب طبيعة الاستخدام ويمكن الاستعانة بالتصنيفات التالية :

- استخدام خفيف من 2 إلى 4 كغ/م².
- استخدام متوسط من 4 إلى 6 كغ/م².
- استخدام مكثف من 6 إلى 10 كغ/م².

معلومات تقنية:



بيتون عادي مقاومة 30 MPa
طبقة تغطية عالية المقاومة
H.T. / Floor

- مقاومة الاحتكاك بحسب جدول موس:

MOH's Scale > 6